



Mon  
école

Bienvenue



Esbonne  
TERRE D'AVENIRS



ACADÉMIE  
DE VERSAILLES  
*Liberté  
Égalité  
Fraternité*



edifice  
one



RESEAU-CANOPE.FR  
CANOPÉ  
LE RÉSEAU DE CRÉATION  
ET D'ACCOMPAGNEMENT PÉDAGOGIQUES

- **Présentation des acteurs de la journée.**
- **Mot de bienvenue**
  - Atelier Canopé 91
- **Introduction**
  - **Démarche territoriale**  
A. Fruchard - chef de secteur projets éducatifs et numérique CD Essonne
  - **ENT et mon école**  
K. Ledoux - chef de projet ENT CD Essonne
  - **Accompagnement**  
Jean-François Cluzeau – Inspecteur de l'Education Nationale
- **Présentation du dispositif MonEcole**  
Edifice – éditeur de la solution
- **Démonstration de la solution**
- **Temps d'échanges**





## Marché de mise en œuvre, exploitation, maintenance, hébergement et évolution sur la solution sous licence libre OPEN ENT NG (2022-2026)



35 communes



100 collèges

### Une projet de territoire

- Continuité 1D, Collèges (Lycées)
- Echelle d'interactions et pilotage
  - Département
  - Agglomération
  - Cité éducative
  - Commune
  - Circonscription



## **E**nvironnement **N**umérique de **T**ravail

**Un ensemble intégré de services numériques mis à disposition de la communauté éducative d'une ou plusieurs écoles ou d'un ou plusieurs établissements scolaires dans un cadre de confiance**

**Un point d'entrée unifié permettant aux utilisateurs d'accéder, selon leur profil et leur niveau d'habilitation, à ses services et contenus numériques**

**Un lieu d'échange et de collaboration entre ses usagers, et avec d'autres communautés en relation avec l'école ou l'établissement**



## Mairies

Assurer le suivi des établissements scolaires  
Disposer de données analytiques  
Donner accès aux services publics via l'ENT



## Établissement scolaire

Disposer d'une messagerie dédiée (personnel administratif, parents, élèves, enseignants, Rectorat, Mairie)  
Piloter l'établissement  
Améliorer la gestion de la vie scolaire Gérer le matériel et les locaux



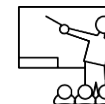
## Personnel administratif

Informers les familles et les élèves  
Diffuser des informations et des documents  
Disposer d'une messagerie dédiée (parents, élèves, enseignants, Rectorat, Mairie) Assurer plus aisément la gestion des élèves



## Élèves

Accéder à son emploi du temps Échanger avec les professeurs Échanger et travailler avec les élèves  
Accéder à des ressources en ligne



## Enseignants

Échanger avec les élèves  
Échanger avec les autres enseignants Gérer son emploi du temps  
Remplir les cahiers de texte et de liaison Réserver des salles et du matériel



## Parents d'élèves

Suivre la scolarité des enfants  
Être notifié des différents temps scolaires Être informé des événements inattendus Échanger avec le corps enseignant

## SYNTHÈSE DE L'ÉTAT DES LIEUX ENT 2023

### ÉCOLES

2 820 000

ÉLÈVES DU SECTEUR PUBLIC ONT UN ACCÈS ENT

SOIT **53%** DES ÉLÈVES AU NIVEAU NATIONAL

**55%** DES ÉCOLES PUBLIQUES SONT POURVUS D'UN ENT

### COLLÈGES

4 380 000

ÉLÈVES DU SECTEUR PUBLIC ONT UN ACCÈS ENT DANS LE 2D

2 350 000 COLLÉGIENS AYANT UN ACCÈS ENT  
SOIT **87%** DES COLLÉGIENS AU NIVEAU NATIONAL

**88%** DES COLLÈGES PUBLICS SONT POURVUS D'UN ENT

### LYCÉES

2 030 000 LYCÉENS AYANT UN ACCÈS ENT  
SOIT **99%** DES LYCÉENS AU NIVEAU NATIONAL

**99%** DES LYCÉES PUBLICS SONT POURVUS D'UN ENT

- ONE



- Ecole Directe



- Toute Mon Année



- Classroom



- Scolnet



- Beneylu School



- Skolengo



- Class Dojo



- Pronote Primaire



- **Jean-François Cluzeau – Inspecteur de l'éducation nationale**
- **DSDEN**









Apprendre mieux ensemble

**Créez des situations  
éducatives inspirantes  
et engageantes.**

Paris • Mexico • Madrid • Montréal



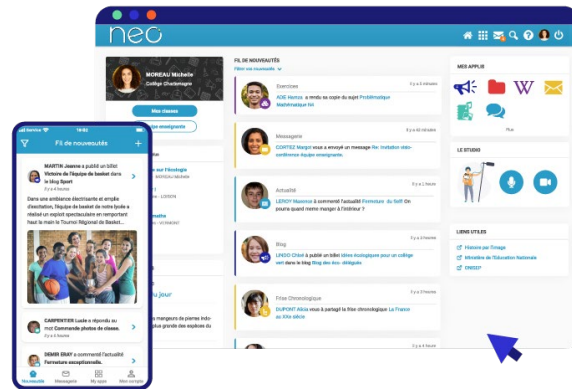
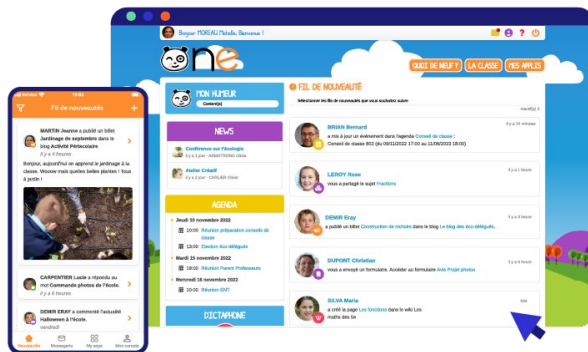
# Aux côtés des acteurs éducatifs engagés depuis 2011

- 2011 ● Création d'**Édifice** à Paris
- 2013 ● Lancement de **ONE** pour les écoles primaires
- 2015 ● Lancement de **NEO**  
Les grands projets territoriaux,  
**1 million d'utilisateurs**
- 2018 ● Levée de fonds (Educapital, Impact Partenaires)  
Ouverture de **ONE Pocket et NEO Pocket**
- 2021 ● **#1 en France**
- 2023 ● Édifice au **Mexique et en Espagne**  
**4 millions d'élèves** utilisent ONE & NEO

10 millions d'utilisateurs à travers le monde



# Des réseaux collaboratifs adaptés à l'âge et aux besoins des élèves ...



Intuitif

Sécurisé

Performant



# ONE & NEO Pocket, les déclinaisons mobiles pour mieux engager les familles

L'essentiel de votre réseau sur mobile :

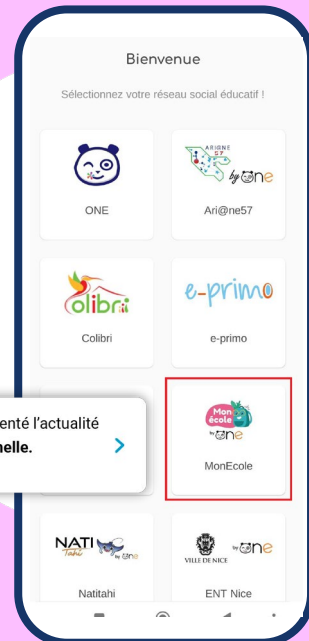
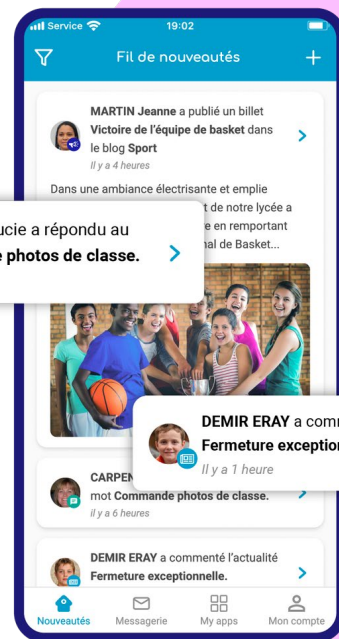
- Fil de nouveautés enrichi
- Messagerie
- Principales applications



Appli simple et intuitive

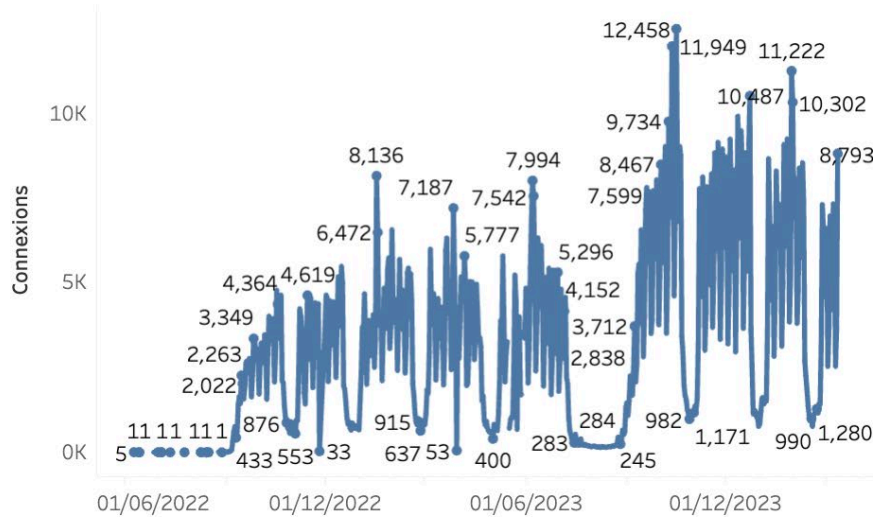
Notifications instantanées

Engagement des familles



# Le projet Mon Ecole

Connexions



Et maintenant, place à la démonstration !

**édifice**

Apprendre mieux ensemble

[edifice.io](https://edifice.io)



**RÉPUBLIQUE  
FRANÇAISE**

*Liberté  
Égalité  
Fraternité*



**LE RÉSEAU DE CRÉATION  
ET D'ACCOMPAGNEMENT PÉDAGOGIQUES**

# PRÉSENTATION DE RÉSEAU CANOPÉ

Mercredi 13 mars 2024

---



# Qui sommes-nous ?

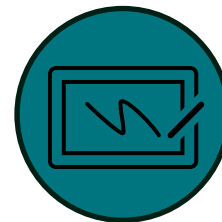
Réseau Canopé est un opérateur de l'Éducation nationale qui a pour mission la formation et l'accompagnement de la communauté éducative.



FORMATION



MEDIATION



ANIMATION

# Les ateliers de créativité

Faire travailler  
ensemble des  
acteurs différents  
avec un objectif  
commun

Répondre à une  
problématique

Recueillir des  
besoins, des idées,  
pour lancer un projet

Thématiques :

Transition écologique et  
sociale

Éducation à la citoyenneté et  
aux valeurs de la République

Espaces scolaires

Relations école-familles

Culture et usage du  
numérique

# Notre catalogue de formation

Accueil en  
langues  
étrangères

Concevoir un  
escape game

Création de  
médias  
numériques

Eco-  
citoyenneté

Égalité fille-  
garçon

Fake news, les  
repérer et les  
déjouer

L'intelligence  
artificielle, un  
outil à  
apprivoiser

Valeurs de la  
République et  
laïcité

Communication  
efficace

Prévention du  
harcèlement

Éducation à la  
sexualité

# Le Fab Lab

- Imprimante 3D
- Découpeuse vinyle
- Scie à chantourner
- Machine à coudre
- Lot de cartes électroniques programmables



# Certification PIX

- Propose des formations
- Centre de certification



# Des ressources pour vos établissements



 **Hibouthèque**  
par Réseau Canopé



# Contact



[contact.atelier91@reseau-canope.fr](mailto:contact.atelier91@reseau-canope.fr)



01.60.91.76.20